

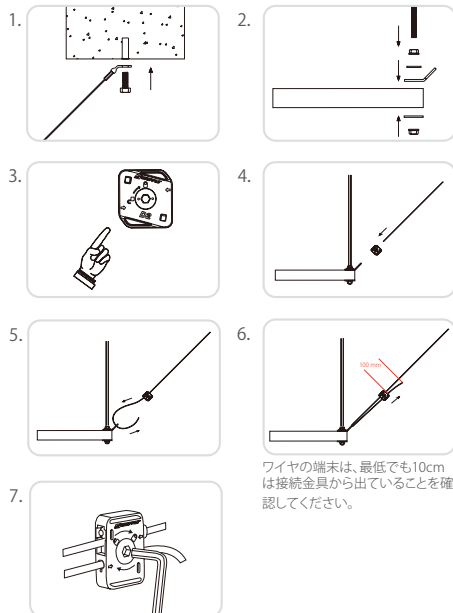
日本建築センターの評定を取得した、建築設備の耐震振れ止め用キットです。
『建築設備耐震設計・施工指針2014年版』が定める、B種耐震支持要件に適合しています。

特徴／利点

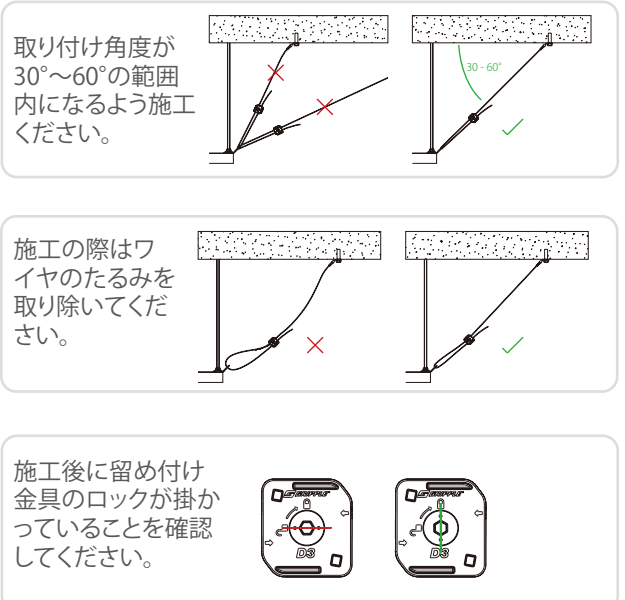
- ・ **施工性** – 従来工法と比較して最大3倍速く取り付けが可能。
- ・ **利便性** – 現場ですぐに施工可能なキットでご提供。
- ・ **確実性** – 安全性を考慮し、一体型ロックによりワイヤを完全に固定することが可能。
- ・ **シンプル** – ワイヤの長さを簡単に調節可能。



施工方法



施工時の留意点



材質

ロッカブルプラス

- ・ ハウジング部分 – 亜鉛合金
- ・ ローラー部分 – セラミック
- ・ スプリング部分 – ステンレス
- ・ エンドキャップ部分 – UV安定化ホモポリマープロピレン
- ・ ハウジング部分 – 亜鉛合金

スタンダードブラケット

- ・ AISI1050(機械構造用炭素鋼)

ループ

- ・ ワイヤロープ – 亜鉛メッキ加工高張力鋼
- ・ カシメ – アルミニウム

45度アイレット

- ・ 本体 – 鋼
- ・ 仕上げ加工 – 光沢亜鉛メッキ

ご使用可能な末端金具／ブラケット



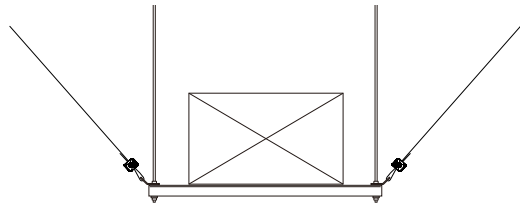
取得認証／評定

- ・ 日本建築センター 一般評定 (BCJ)
- 評定番号:SS0042-01

- ・ 新技術情報提供システム (NETIS)
- 登録番号:KK-200052-A



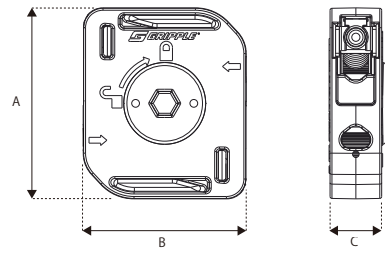
仕様(ワイヤ/適用範囲)



ワイヤ呼び径	ストランドの構成	設計荷重(N)	許容重量(N)
2 mm	7×7	2,205 (225kg)	780 (79.6kg)
3 mm	7×7	4,410 (450kg)	1,910 (194.9kg)
4.75 mm	7×19	11,025 (1,125kg)	3,030 (309.2kg)
6 mm	7×19	15,925 (1,625kg)	4,120 (420.4kg)

- ・吊り長さ(スラブ等支承部の下面から横架材の上面までの距離)は2,000mm以下でご使用ください。
- ・横架材(チャンネル、ダクター等)の長さは2,000mm以下でご使用ください。
- ・振れ止めの取り付け角度が30°~60°の範囲内になるように施工ください。
- ※吊りバンドを用いて配管に振れ止めを取り付ける際は、吊りバンドがB種耐震支持に対応しているかご確認ください。
- ※軸方向への振れ止めはグリップルジャパンへお問い合わせください。

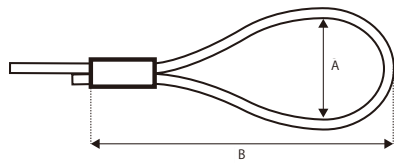
仕様(留め付け金具)



サイズ	2 mm	3 mm	4.75 mm	6 mm
A	33	33	49	62
B	30.5	30.5	42	42
C	11.2	11.2	15	15

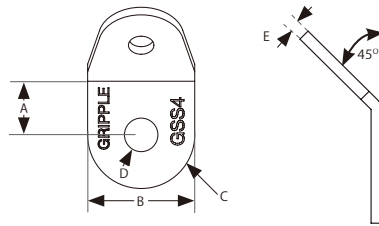
ご使用可能な端末金具

ループ



ワイヤ呼び径	A (mm)	B (mm)	ストランドの構成
2 mm	30	60	7×7
3 mm	25	60	7×7
4.75 mm	45	85	7×19
6 mm	45	90	7×19

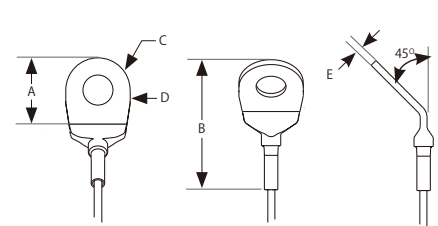
スタンダードブラケット



ブラケットタイプ	寸法 (mm)				
	A	B	C Ø	D Ø	E
GSS4	20	40	20	12.5	4
GSS5	21	42	21	14.5	4
GSS6	21	42	21	17.5	4

- *注1 6mm径ワイヤと組み合わせて使用する場合は、ブラケットを2枚重ねて使用してください。

45度アイレット



アイレットタイプ	寸法 (mm)				
	A	B	C Ø	D	E
GSE4	25.4	48.4	21	11.2	3.2

各キットの構成

ワイヤ呼び径	端末金具(スラブ側)	ブラケット(機器側)	対応全ねじ径
2 mm	45度アイレット	スタンダードブラケット GSS4	3/8"
	スタンダードブラケットGSS4/5	スタンダードブラケット GSS5	1/2"
	ループ	スタンダードブラケット GSS4/5	3/8", 1/2"
3 mm	45度アイレット	スタンダードブラケット GSS4	3/8"
	スタンダードブラケットGSS4/5	スタンダードブラケット GSS5	1/2"
	ループ	スタンダードブラケット GSS4/5	3/8", 1/2"
4.75 mm	スタンダードブラケットGSS4/5	スタンダードブラケット GSS4/5	3/8", 1/2"
	ループ	スタンダードブラケット GSS4/5	3/8", 1/2"
6 mm	スタンダードブラケットGSS5/6 *注1	スタンダードブラケット GSS5/6 *注1	1/2", 5/8"
	ループ	スタンダードブラケット GSS5/6 *注1	1/2", 5/8"

