

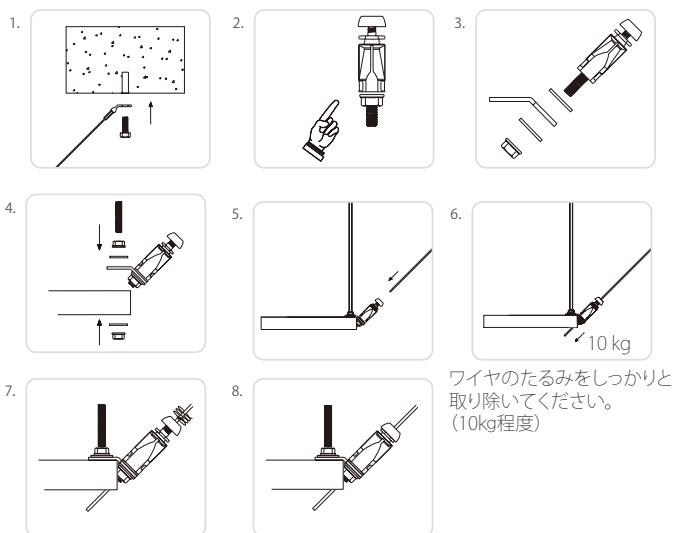
日本建築センターの評定を取得した、建築設備の耐震振れ止め用キットです。
『建築設備耐震設計・施工指針2014年版』が定める、B種耐震支持要件に適合しています。

特徴／利点

- ・ **施工性**ー 従来工法と比較して最大6倍速く取り付けが可能。
- ・ **利便性**ー 現場ですぐに施工可能なキットでご提供。現場での加工は一切不要。
- ・ **シンプル**ー 人間工学に基づき設計されたリリースボタンにより、ワイヤの長さを簡単に調節可能。
- ・ **確実性**ー リリースボタンを締め込むことでワイヤを完全に固定。またリリースボタンの位置を確認することで、目視による施工確認が可能。



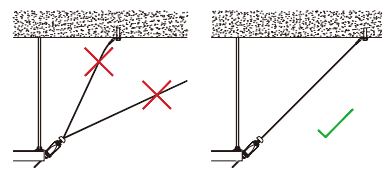
施工方法



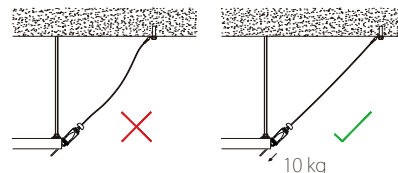
最低でも100 mmはワイヤが留め付け金具から出ていることを確認してください。

施工時の留意点

取り付け角度が30°~60°の範囲内になるよう施工ください。



施工の際はワイヤのたるみを取り除いてください。



材質

ユニグリップ

- ・ハウジング部分ー 亜鉛合金
- ・リリースボタンー アセタールコポリマー
- ・くさび支持部品ー アセタールコポリマー
- ・くさび部分ー 焼結鋼
- ・ねじ部分ー 軟鉄

スタンダードブラケット

- ・ AISI1050(機械構造用炭素鋼)

ループ

- ・ワイヤロープー 亜鉛メッキ加工高張力鋼
- ・カシメー アルミニウム

45度アイレット

- ・本体ー 鋼
- ・仕上げ加工ー 光沢亜鉛メッキ

ご使用可能な端末金具／ブラケット

スラブ側

機器側

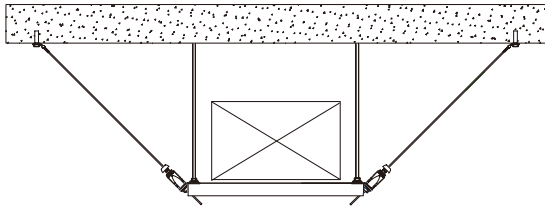


取得認証／評定

- ・ 日本建築センター 一般評定 (BCJ) 評定番号-SS0042-01

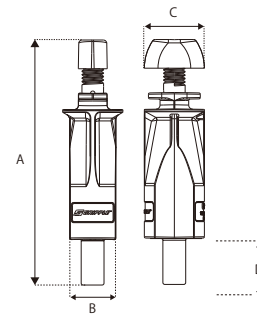


仕様(ワイヤ/適用範囲)



| ワイヤ呼び径 | ストランドの構成 | 設計荷重(N) | 許容重量(N) |
|---------|----------|------------------|-----------------|
| 2 mm | 7×7 | 2,205 (225kg) | 780 (79.6kg) |
| 3 mm | 7×7 | 4,410 (450kg) | 1,910 (194.9kg) |
| 4.75 mm | 7×19 | 11,025 (1,125kg) | 3,030 (309.2kg) |

仕様(留め付け金具)

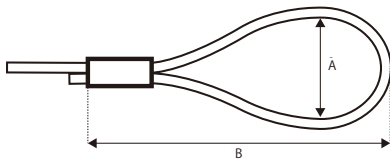


| ユニグリップ | 寸法 | A | B | C | D |
|-------------|----|-----|----|----|----|
| ユニグリップ No.2 | mm | 81 | 17 | 20 | 25 |
| ユニグリップ No.3 | mm | 99 | 17 | 22 | 25 |
| ユニグリップ No.4 | mm | 115 | 22 | 30 | 25 |

- ・吊り長さ(スラブ等支承部の下面から横架材の上表面までの距離)は2,000mm以下でご使用ください。
- ・横架材(チャンネル、ダクター等)の長さは2,000mm以下でご使用ください。
- ・振れ止めの取り付け角度が30°~60°の範囲内になるように施工ください。
- ※吊りバンドを用いて配管に振れ止めを取り付ける際は、吊りバンドがB種耐震支持に対応しているかご確認ください。
- ※軸方向への振れ止めはグリップルジャパンへお問い合わせください。

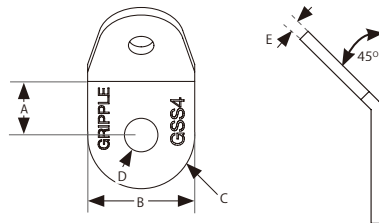
ご使用可能な端末金具

ループ



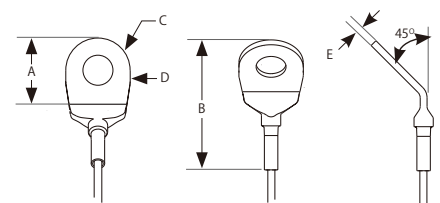
| ワイヤ呼び径 | A (mm) | B (mm) | ストランドの構成 |
|---------|--------|--------|----------|
| 2 mm | 30 | 60 | 7×7 |
| 3 mm | 25 | 60 | 7×7 |
| 4.75 mm | 45 | 85 | 7×19 |

スタンダードブラケット



| ブラケットタイプ | 寸法(mm) | | | | |
|----------|--------|----|----|------|---|
| | A | B | Cφ | Dφ | E |
| GSS4 | 20 | 40 | 20 | 12.5 | 4 |
| GSS5 | 21 | 42 | 21 | 14.5 | 4 |

45度アイレット



| アイレットタイプ | 寸法(mm) | | | | |
|----------|--------|------|----|------|-----|
| | A | B | Cφ | D | E |
| GSE4 | 25.4 | 48.4 | 21 | 11.2 | 3.2 |

各キットの構成

| ワイヤ呼び径 | 端末金具(スラブ側) | ブラケット(機器側) | 対応全ねじ径 |
|---------|-------------------|--------------------|------------|
| 2 mm | 45度アイレット | スタンダードブラケット GSS4 | 3/8" |
| | スタンダードブラケットGSS4/5 | スタンダードブラケット GSS5 | 1/2" |
| | ループ | スタンダードブラケット GSS4/5 | 3/8", 1/2" |
| 3 mm | 45度アイレット | スタンダードブラケット GSS4 | 3/8" |
| | スタンダードブラケットGSS4/5 | スタンダードブラケット GSS5 | 3/8", 1/2" |
| | ループ | スタンダードブラケット GSS4/5 | 3/8", 1/2" |
| 4.75 mm | スタンダードブラケットGSS4/5 | スタンダードブラケット GSS4/5 | 3/8", 1/2" |
| | ループ | スタンダードブラケット GSS4/5 | 3/8", 1/2" |

